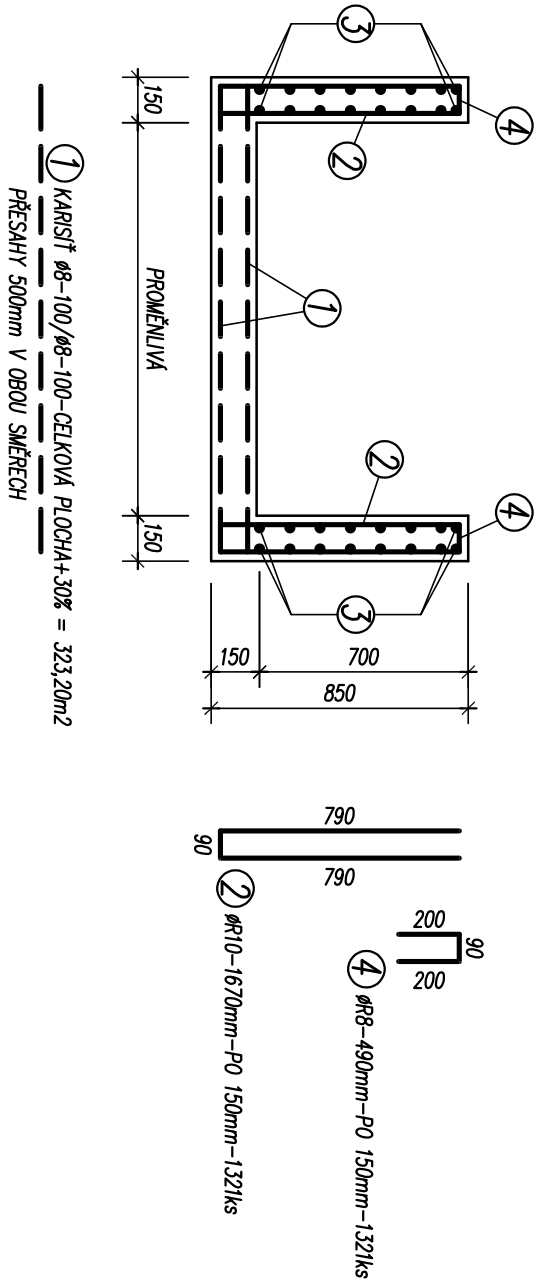


VYZTUŽENÍ KANÁLU HL. 0,70m 1:25

CELKOVÁ PLOCHA DNA : 124,29m<sup>2</sup>  
CELKOVÁ DÉLKA STĚN : 198,06m



3 ØR8 PO 100mm-CELKOVÁ DÉLKA+20% = 3803,00m, STYKOVAT PŘESAHEM 500mm

TVARÝ OHÝBAT NA STAVBĚ PODLE BEDNĚNÍ

VÝPIS VÝZTUŽE :

OZN.	PROFIL	DÉLKA m	POČET ks	R8	R10	KARSIŘØ8-100/Ø8-100
1	KARSIŘØ8-100/Ø8-100					323,20
2	R10	1,67	1321		2206,07	
3	R8			3803,00		
4	R8	0,49	1321	647,29		
DÉLKA (PLOCHA)		m (m <sup>2</sup> )	4450,29	2206,07		323,20
VAHA / m (m <sup>2</sup> )		kg	0,395	0,617		7,90
VAHA CELKEM		kg	1757,87	1361,15		2553,28

BETON : C25/30  
VÝZTUŽ : B500B  
KRYTÍ VÝZTUŽE : 30mm

Index zm.	Popis změny	Datum	Provedl	Popis

Generální projektant		ATELIER POLÁCH & BRAVENEČ s.r.o.		ATELIER POLÁCH & BRAVENEČ s.r.o.	
UMĚLECKÁ 15, 772 00 OLOMOUC, tel.čís. 565 225 509, e-mail: atelier@atelierp.cz, IČ: 25870092, DIČ: CZ 25870092					
Zadávající projektant		AUTORIZACE – ČKA 00231			
Ing. arch. Jan POLÁCH		Ing. arch. Jan POLÁCH			
Autor		Ing. arch. Jan POLÁCH			
Kontroloval		Ing. Robert BRAVENEČ			
Výpracoval		ING. JAN ZMRZLÝ			
Projekt – název stavby					
STAVEBNÍ OPRAVY ČÁSTI 1.PP BUDOVY ZBRONICE					
UNIVERZITY PALACKÉHO V OLOMOUCI					
BISKUPSKÉ N. 842/1, k.ú. OLOMOUC-MĚSTO, parc.č. st. 188					
Investor		UNIVERZITA PALACKÉHO V OLOMOUCI		Číslo výkresu	
Adresa KŘÍŽKOVSKÉHO 511/8, 771 47 OLOMOUC		IČO 619 89 592			
Místo k.ú. Olomouc-město, parc.č. st.188		Kraj OLOMOUCKÝ			
Stavus dok. DOK. PRO PROVEDENÍ STAVBY		Datum 07/05/2024			
Část KONSTRUKČNÍ		Měřítko 1:25			
Číslo zakázky 17/2023		Jazyk CZ			
Název dokumentu				Čís. dokumentu	
VÝZTUŽ VZT KANALU HL. 0,70m – 2. ETAPA				D.1.2.11	